



# France Elevateur

111 F / 122 F



### Confort Comfort

Panier de grande aisance à ouverture totale  
Basket of great ease WITH TOTAL OPENING SYSTEM



### Unique Unrivalled

Armature tubulaire intérieure libérant plus de 90% du volume utile (122 F)  
Interior tubular brace releasing more than 90 % of the useful volume



### Intelligent Intelligent

Fût traditionnel optimisé pour gain de volume  
Optimized traditional shaft for profit of volume

### Tranquillité Tranquility

Couronne d'orientation garantie 5 ans  
Rotation crown guaranteed 5 years

### Pratique Pratical

Utilisation avec ou sans stabilisateurs  
Use with or without outriggers





## Caractéristiques techniques

- Panier polyester 2 personnes à ouverture totale **122F**
- Support panier orientable 2 x 60° **122F**
- Mise à l'aplomb par vérins suiveurs **111F/122F**
- Bras télescopique 1 élément + fourreau avec vérin de télescope à l'intérieur **122F** ou à l'extérieur **111F**
- Chenillard 100 x 50 aluminium **122F** ou 50 x 50 **111F**
- Tourelle mécano-soudée montée sur couronne d'orientation **111F/122F**
- 2 stabilisateurs en A caissonnés **111F**
- 2 stabilisateurs en H **122F**
- Plate forme arrière fourgon tubulaire avec revêtement aluminium anti-dérapant **111F/122F**
- Accès panier par marche pied et 2 poignées d'accès **111F/122F**
- 1 pompe flasquée sur embrayage électromagnétique **111F/122F**
- 1 pompe à main sur ossature accessible par porte latérale **122F**
- Boîtier de commande en nacelle avec commande proportionnelle **111F/122F**
- Boîtier de commande sol non proportionnelle amovible avec 10 m de câble **111F/122F**
- Armoire de commande sol dans le fourgon **111F/122F**
- Arrêt marche moteur en nacelle **111F/122F**
- Détecteur de dévers **111F/122F**



111 F sur porteur RVI MASTER

## Technical specifications

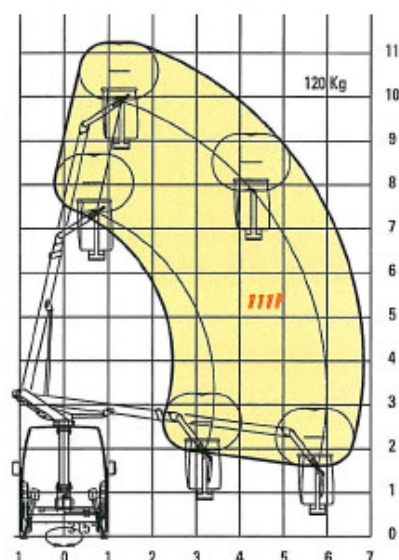
- Polyester basket 2 persons with total opening system **122F**
- Directional basket support 2 x 60° **122F**
- Setting balance by jacks **111F/122F**
- Telescopic arm 1 element + telescope sheath with inside jack **122F**
- Caterpillar 100 x 50 aluminium **122F** or 50 x 50 **111F**
- Turret mechanic welded mounted on the orientation crown **111F/122F**
- 2 outriggers in A form in boxes **111F**
- 2 outriggers in A form **122F**
- Tubular back platform of the Van with aluminium coating anti skidding **111F/122F**
- Basket access by footboard and 2 access handles
- 1 flasked pump on the electromagnetic clutch **111F/122F**
- 1 Hand pump on framework accessible by side door **122F**
- Steering device in the basket with proportional steering **111F/122F**
- Ground steering device with removable no-proportional steering and 10 meters of cable **111F/122F**
- 1 ground steering cupboard in the Van **111F/122F**
- Start/Stop engine in the basket **111F/122F**
- Cant detector **111F/122F**



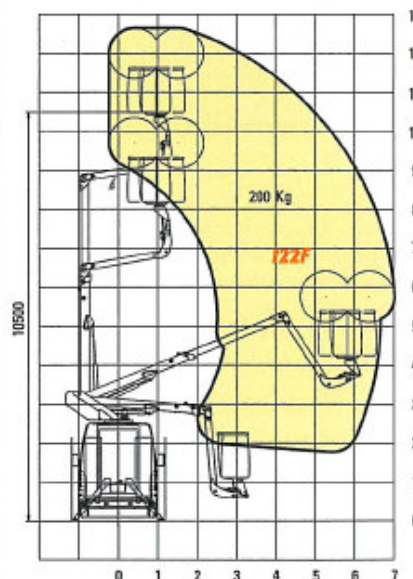
122 F sur porteur RVI MASTER

## Performances Performances

- |  | 111F   | 122F            |
|--|--|-----------------|
| ■ Hauteur de travail/Working height    | 11,10 m  | 12,50 m         |
| ■ Hauteur plancher/Platform height     | 9,10 m   | 10,50 m         |
| ■ Orientation tourelle/Turret rotation | 315°   | 400°            |
| ■ Charge nacelle/Basket load           | 120 kg (1 pers)  | 200 kg (2 pers) |
| ■ Déport total/Total outreach          | 6,80 m   | 7,00 m          |
| ■ Dimensions panier/Basket dimensions  | 850x725x1150   | 1300x725x1150   |
| ■ Dévers autorisé/Authorized cant      | 15% longitudinal - 5% latéral<br>15% longitudinal - 5% lateral |                 |



Avec ou sans stabilisateurs



Passage aux Mines - Réception CFE - Conformité CE

FRANCE ELEVATEUR - 10, allée des Erables - Parc de Haye - 54840 Velaine-en-Haye  
Tél. 33 (0)3 83 23 31 32 - Fax 33 (0)3 83 23 27 11 - E-mail : commercial@france-eleveur.fr



Chaussee d Ath, 244, 7850 Enghien, Belgique  
Tel 02/395.40.29 Fax 02/395.82.31  
Gsm : 0476/566.816 www.robeys.be