



**France  
Elevateur**

**111F**



Versatilité

Urbain et Rural



Accès aisé par  
la porte latérale



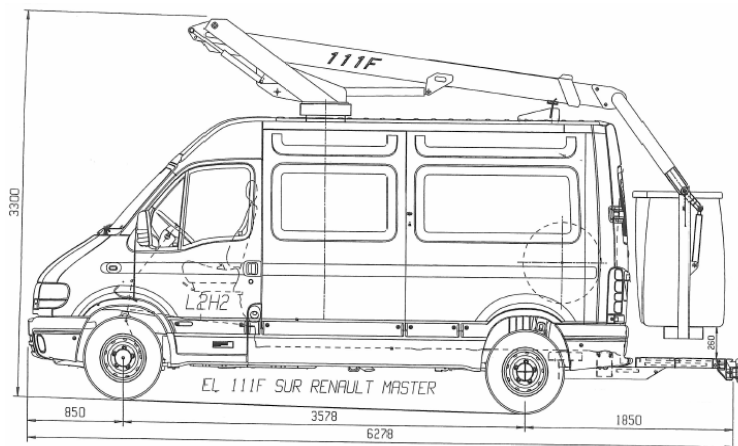
Porte échelle et aménagement en option



Porte à faux réduit, remorquage  
homologué UTAC et aide au  
stationnement en option

## Caractéristiques techniques :

- Panier polyester 1 personne à ouverture totale avec isolation 2000V
- Bras télescopique 1 élément + fourreau avec vérin de télescope à l'intérieur
- Tourelle mécano-soudée montée sur couronne d'orientation entraînée par un ensemble moteur – frein hydraulique
- Accès panier par marche pied et main courante
- Energie hydraulique principale par la PMT - moteur
- Commande proportionnelle apportant un grand confort d'utilisation
- Pompe à main de secours
- Compteur horaire
- Arrêt / Marche moteur en nacelle
- Manœuvre de dépannage réalisable par une seule personne
- Programme de maintenance réduit
- Fonctionnement avec ou sans stabilisateurs (en option)

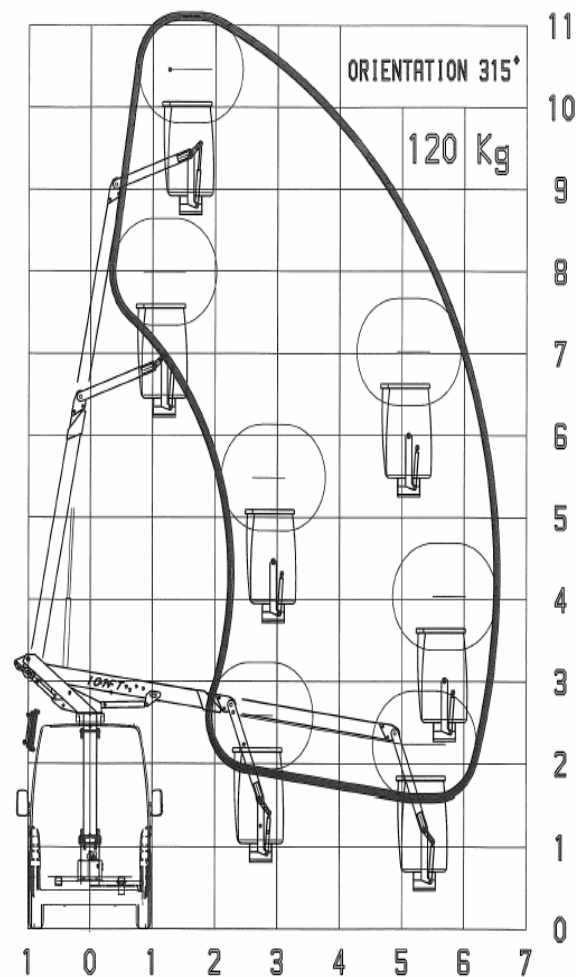


### Porteur : RENAULT MASTER L2H2

- Empattement 3578 mm
- PTAC 3,5 T
- 100 ou 120 Cv
- Equipé d'une prédisposition prise de force avant moteur

## Performances :

- Hauteur de travail 11,00 m
- Hauteur de plancher 9,00 m
- Déport 6,80 m
- Charge en nacelle 120 kg
- Rotation 315°
- Charge utile 700 kg
- Dévers autorisé 15% longitudinal  
5% latéral



*Pour nos prestations SAV et Maintenance, nous consulter.*



# France Elevateur

ZAC du Plateau - 54360 FLAVIGNY SUR MOSELLE

● Tél : 33 (0)3.83.23.31.32 ● Fax : 33 (0)3.83.23.27.11  
E-mail : [commercial@france-eleveur.fr](mailto:commercial@france-eleveur.fr)

[www.france-eleveur.fr](http://www.france-eleveur.fr)